

PRODUKTKATALOG 2024

REISSFESTE UND FLAMMHEMMENDE BETTWAREN



Vertrieb in Deutschland, Österreich und Schweiz durch:

siNpress® GmbH

Wellingsbüttler Weg 79 | D-22391 Hamburg

☎ +49 40 536 30 788 | 📠 +49 40 600 99 252

info@siNpress.de | www.siNpress.de

REISSFESTE UND FLAMMHEMMENDE BETTWAREN

Um die Sicherheit von Menschen mit Verhaltensproblemen wie Aggressivität und Zerstörungswut zu gewährleisten, ist es wichtig, dass Gegenstände destruktivem Verhalten standhalten und nicht dazu benutzt werden können, sich selbst oder anderen Schaden zuzufügen. Vor diesem Hintergrund wurden Produkte aus Doppeltuch, TRICOT EXTREME und DYNEEMA® entwickelt.



**PROTEX®
BETTWAREN**



**DOPPELTUCH
BETTWAREN**



**TRICOT EXTREME
BETTWAREN**



**DYNEEMA®
BETTWAREN**

Die Bettwaren sind aus strapazierfähigen und langlebigen Materialien hergestellt. Die reißfesten Produkte sind zudem schwer entflammbar. Dadurch eignen sich die Produkte hervorragend für den Einsatz in Einrichtungen, in denen Menschen mit geistigen Behinderungen oder bestimmten Verhaltensauffälligkeiten untergebracht sind. Unsere reißfesten Textilien werden auch in Isolierzellen, Hafträumen der Polizei und im Strafvollzug eingesetzt.

Wir möchten bereits an dieser Stelle darauf hinweisen, dass reißfest nicht unzerreißbar / unzerstörbar bedeutet. Viele Menschen kommen mit den Bettwaren sehr gut zurecht und schaffen es auch nicht, diese im Gegensatz zu normaler Bettwäsche zu zerstören. Wir haben aber hin und wieder Fälle, in denen die Bettdecke zerbissen, mit den Fingernägeln durchlöchert und dann zerrissen wird. Einigen Mitmenschen gelingt es sogar, den Stoff nur mit roher Gewalt zu zerstören. Deshalb senden wir Ihnen auf Wunsch gerne vorab ein Stoffmuster zu, damit Sie sich von der Qualität der Ware überzeugen können. Eine Garantie auf Unzerstörbarkeit können wir leider nicht geben.

INHALTSVERZEICHNIS

GEGÜBERSTELLUNG REISSFESTES MATERIAL	2
PROTEX® BETTWAREN	
Material PROTEX®	3
Gewahrsamsdecke G211	4
DOPPELTUCH BETTWAREN	
Material DOPPELTUCH	5
Bettdecke F211	6
Kissen F213	7
Matratzenüberzug F210	8
Spannbettlaken F252	9
Schlafsack F305A	10
Schlafsack F305AI	11
TRICOT EXTREME BETTWAREN	
Material TRICOT EXTREME	12
Bettdecke P211	13
Laken P212	14
Kissen P213	15
DYNEEMA® BETTWAREN	
Material DYNEEMA®	16
Bettdecke D211	17
Kissen D213	18
Matratzenüberzug D210	19
INDIVIDUALANFERTIGUNG, ZUBEHÖR	20

Vertrieb in Deutschland, Österreich und Schweiz durch:

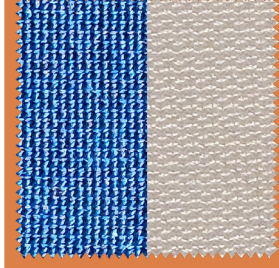
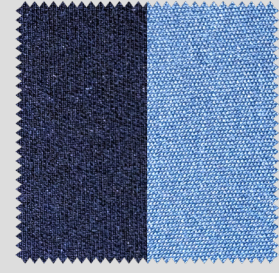
siNpress® GmbH

Wellingsbüttler Weg 79 | D-22391 Hamburg

☎ +49 40 536 30 788 | 📠 +49 40 600 99 252

✉ info@siNpress.de | www.siNpress.de

AM BELIEBTESTEN



Eigenschaft	Produkt	PROTEX®	Doppel Tuch	TRICOT EXTREME	DYNEEMA®
Farben		admiralblau	admiralblau stahlblau	admiralblau weiß	weiß
Material		60 % PROTEX® M 38 % Baumwolle 2 % Carbonfaser	TREVIRA® CS-FR 100 % Polyester	TRICOT EXTREME 100 % Polyamid	DYNEEMA® 100 % UHMW-Polyethylen
Grammatur		290 g/m ²	360 g/m ²	650 g/m ²	170 g/m ²
Feuerhemmend		ja, dauerhaft in der Faser	ja, dauerhaft in der Faser DIN 4102, Klasse B1	ja, dauerhaft in der Faser DIN EN ISO 12952-1:2010	ja
Reißfestigkeit		hemmend	hoch	höher	am höchsten
Produziert nach OEKO-TEX® Standard 100		ja	ja	ja	ja
Pflege- und Waschinweise		bis 40° C 	empfohlen bei 60° C, kochfest bis 90° C 	empfohlen bei 60° C 	bis 30° C

PRODUKTKATALOG 2024

REISSFESTE UND FLAMMHEMMENDE BETTWAREN



**PROTEX®
BETTWAREN**



**DOPPELTUCH
BETTWAREN**



**TRICOT EXTREME
BETTWAREN**



**DYNEEMA®
BETTWAREN**

Vertrieb in Deutschland, Österreich und Schweiz durch:

siNpress® GmbH

Wellingsbüttler Weg 79 | D-22391 Hamburg

+49 40 536 30 788 | +49 40 600 99 252

info@siNpress.de | www.siNpress.de

MATERIAL PROTEX®

PROTEX® ist eine Spezialfaser auf Basis des Modacryl-Moleküls vom japanischen Herstellers KANEKA (eingetragenes Warenzeichen der KANEKA Corporation). KANEKA ist Weltmarktführer für hochwertige flammhemmende Fasern.

Die Hochttechnologiefaser bietet einen inhärenten Flammschutz. Sie bietet die perfekte Basis für dauerhaften Flammschutz, kombiniert mit hoher Strapazierfähigkeit, geringem Gewicht, hoher Stabilität sowie hautfreundlichem Verhalten.

Die PROTEX®-Faser wird vor allem in den Bereichen Schutzbekleidung (PSA), Gardinen und Teppiche, Kunstpelze sowie Home wear/Bettwäsche eingesetzt.

Die Farbe der von uns verkauften Gewahrsamsdecken aus PPROTEX® ist Admiralblau.



600 admiralblau

PRODUKTMERKMALE

Material	Mischgewebe aus 60 % PROTEX® M, 38 % Baumwolle, 2 % Carbonfaser
Stoffgewicht	ca. 290 g/m ²
Farbe	Admiralblau
Lieferbar	ab Lager Hamburg
Produziert	in Europa

Pflege- und Waschinweise Maschinenwaschbar bis zu 40°C. Dunkle Farben separat waschen.
Nicht mit Weichspüler waschen. Nicht bleichen und schonend trocknen. Bügeln bei 110°C möglich.
Nicht chemisch reinigen.



Nutzen Sie das Produkt nicht, wenn es beschädigt ist. Vor Gebrauch stets prüfen. Nicht in kontaminiertem Zustand liegen lassen, sondern sofort waschen. Bei Nichtgebrauch an einem kühlen, trockenen Ort ohne direkte Sonneneinstrahlung aufbewahren.

Vertrieb in Deutschland, Österreich und Schweiz durch:

siNpress® GmbH

Wellingsbüttler Weg 79 | D-22391 Hamburg

+49 40 536 30 788 | +49 40 600 99 252

info@siNpress.de | www.siNpress.de

**Produkt: Reißfeste Bettdecke
Gewahrsamsdecke**

Artikel-Nr.: G211



Die reiß- und flammhemmende Gewahrsamsdecke wurde für den Einsatz bei Polizei, Justiz, Feuerwehr und in Krankenhäusern entwickelt.

Das Gewebe besteht aus einem angenehm weichen, sehr reißfesten und flammhemmenden Mischgewebe aus PROTEX®.

PROTEX® ist eine Spezialfaser auf Basis des Modacryl-Moleküls vom japanischen Herstellers KANEKA (eingetragenes Warenzeichen der KANEKA Corporation). KANEKA ist Weltmarktführer für hochwertige flammhemmende Fasern. Die Hochtechnologiefaser bietet einen inhärenten Flammschutz.

Merkmale & Vorteile

- ✓ Leicht und weich.
- ✓ Gefärbt in admiralblau.
- ✓ Fixiert, antistatisch.
- ✓ Waschechtheit bei 4 - 5 Waschgängen.
- ✓ Der Rand ist mehrfach gekettelt.
- ✓ PROTEX® ist reiß- und flammhemmend.
- ✓ Geringe Schrumpfung.
- ✓ Knitterarm.
- ✓ Hohe Saugfähigkeit und Luftdurchlässigkeit.
- ✓ Produziert nach OEKO-TEX® Standard 100.

Für wen ist dieses Produkt geeignet?

- ✓ Psychiatrische Einrichtungen,
- ✓ Polizeizellen,
- ✓ Feuerwehr,
- ✓ Justizvollzugsanstalten, z.B. in Isolierräumen.

Material	60 % PROTEX® M, Mischgewebe 38 % Baumwolle, 2 % Carbonfaser
Stoffgewicht	ca. 290 g/m²
Reißhemmend	ja
Feuerhemmend	ja
Prüfung der Formstabilität	Gute Ergebnisse erzielt.

Produktmerkmale

Größe	ca. 200 x 140 cm
Farbe	Admiralblau
Produziert in	Europa / lieferbar ab Lager Hamburg

Pflege- und Waschinweise



Maschinenwaschbar bis zu 40°C. Dunkle Farben separat waschen. Nicht mit Weichspüler waschen. Nicht bleichen und schonend trocknen. Bügeln bei 110°C möglich. Nicht chemisch reinigen. Nutzen Sie das Produkt nicht, wenn es beschädigt ist. Vor Gebrauch stets prüfen. Nicht in kontaminiertem Zustand liegen lassen, sondern sofort waschen. Bei Nichtgebrauch an einem kühlen, trockenen Ort ohne direkte Sonneneinstrahlung aufbewahren.



Vertrieb in Deutschland, Österreich und Schweiz durch:

siNpress® GmbH

Wellingsbüttler Weg 79 | D-22391 Hamburg

+49 40 536 30 788 | +49 40 600 99 252

info@siNpress.de | www.siNpress.de

PRODUKTKATALOG 2024

REISSFESTE UND FLAMMHEMMENDE BETTWAREN



**PROTEX®
BETTWAREN**



**DOPPELTUCH
BETTWAREN**



**TRICOT EXTREME
BETTWAREN**



**DYNEEMA®
BETTWAREN**

Vertrieb in Deutschland, Österreich und Schweiz durch:

siNpress® GmbH

Wellingsbüttler Weg 79 | D-22391 Hamburg

+49 40 536 30 788 | +49 40 600 99 252

info@siNpress.de | www.siNpress.de

MATERIAL DOPPELTUCH

Das admiral- oder stahlblaue Doppeltuch, das in den meisten Fällen ausreichend reißfest ist, ist eine hautsympathische, atmungsaktive und hochwertig gestrickte Mikrofaser aus 100% Polyester; zertifiziert nach Öko-Tex Standard 100.

Dieser Stoff ist dauerhaft kuschelweich und flauschig, selbstglättend, leicht und elastisch. Auch nach oftmaligem Waschen bleibt er fusselfrei und formbeständig, robust und dabei langlebig in seiner Farbbrillanz und Lichtechtheit.

Für das Doppeltuch haben wir die beiden folgenden Farben in unserem Portfolio.



600 admiralblau



301 stahlblau

PRODUKTMERKMALE

Material	100% Polyester TREVIRA® CS-FR	
Stoffgewicht	ca. 360 g/m ²	
Farbe	Admiralblau / Stahlblau	
Lieferbar	ab Lager Hamburg	
Produziert	in Europa	
Reißfestigkeit EN ISO 13934-1	Länge	870N
	Breite	690N
Zugfestigkeit / Dehnung EN ISO 13937-2	quer	ø 760N
	längs	ø 730N
Feuertest EN ISO 15025-2016 Abschnitt 5: Zündquelle	kleine offene Flamme und glühende Zigarette	dauerhaft bestanden, da Teil der Faser
Prüfung der Formstabilität	Hervorragende Ergebnisse erzielt. Konstante Leistung nach 100 Wäschen.	
Pflege- und Waschhinweise	Maschinenwaschbar bis zu 60 °C. Das Material ist kochfest, d.h. Waschen ist möglich bis 90 °C.	



Dunkle Farben separat waschen. Nicht mit Weichspüler waschen. Nicht bleichen und nicht in den Trockner geben. Nicht bügeln. Nicht chemisch reinigen.

Nutzen Sie das Produkt nicht, wenn es beschädigt ist. Vor Gebrauch stets prüfen. Nicht in kontaminiertem Zustand liegen lassen, sondern sofort waschen. Bei Nichtgebrauch an einem kühlen, trockenen Ort ohne direkte Sonneneinstrahlung aufbewahren.

Vertrieb in Deutschland, Österreich und Schweiz durch:

siNpress® GmbH

Wellingsbüttler Weg 79 | D-22391 Hamburg

+49 40 536 30 788 | +49 40 600 99 252

info@siNpress.de | www.siNpress.de

Produkt: Reißfeste Bettdecke Doppeltuch

Artikel-Nr.: F211



Die reißfeste Bettdecke eignet sich für Personen, die einen extremen Drang haben, Bettwäsche zu zerstören. Sie wird in psychiatrischen Kliniken, Justizvollzugsanstalten oder Polizeistationen eingesetzt. Der Bewohner schläft direkt unter der Steppdecke. Ein Bettbezug oder ein Inlett sind nicht erforderlich.

Die reißfeste Bettdecke wird ohne Litzenband und ohne Einschlagstück hergestellt. Das Material für die Bettdecke ist gestricktes TREVIRA® CS-FR in doppelter Lage in 360 g/m². Die innen liegende Füllung besteht aus einer kochfesten und flammhemmenden Polyesterfaser.

Die Bettdecke kann komplett in der Waschmaschine gewaschen werden. Die reißfeste Decke ist für Sommer und Winter geeignet.

Merkmale & Vorteile

- ✓ Die reißfeste Bettdecke wiegt 3 kg. Damit hat die Decke eine Beschwerungswirkung, die Stress reduzieren kann.
- ✓ Die reißfesten Bettdecken sind in Admiralblau und in Stahlblau erhältlich.
- ✓ Auf der reißfesten Bettdecke in der Farbe Stahlblau ist Blut sofort sichtbar.
- ✓ Die feuerhemmende Funktion ist dauerhaft in der Polyesterfaser verankert.
- ✓ Gesteppt mit starkem Faden, um das Produkt so sicher wie möglich zu machen. Zusätzlich ist die Bettdecke durch eine Steppung im durchgehenden Wabenmuster verstärkt. Der Rand ist vierfach abgesteppt.
- ✓ Die hydrophilen und antibakteriellen Eigenschaften des Polyestergewebes sorgen dafür, dass der Stoff Schweiß absorbiert und erhöht somit den Komfort für den Benutzer.
- ✓ Produziert nach OEKO-TEX® Standard 100 (Produktklasse II).

Für wen ist dieses Produkt geeignet?

- ✓ Psychiatrische Einrichtungen, z.B. bei Suchtbehandlungen und in Suizidpräventionszentren,
- ✓ Polizeizellen,
- ✓ Justizvollzugsanstalten, z.B. in Isolierräumen.

Material

100% Polyester
TREVIRA® CS-FR

Stoffgewicht

ca. 360 g/m²

Reißfestigkeit

EN ISO 13934-1

Länge

870N

Breite

690N

Zugfestigkeit / Dehnung

EN ISO 13934-1

quer

ø 760N

längs

ø 730N

Feuertest

EN ISO 15025-2016
Abschnitt 5:
Zündquelle

kleine offene
Flamme und
glühende Zigarette

dauerhaft bestanden, da Teil
der Faser

Prüfung der Formstabilität

Hervorragende Ergebnisse erzielt. Konstante Leistung nach 100 Wäschen.

Produktmerkmale

Größe

ca. 210 x 140 cm

Farben

Admiralblau oder Stahlblau

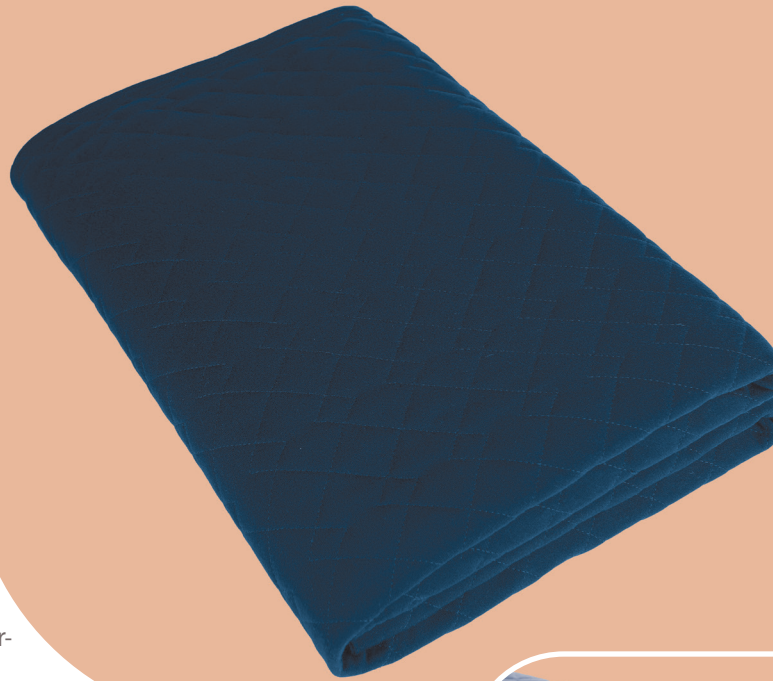
Produziert in

Europa / lieferbar ab Lager Hamburg

Pflege- und Waschinweise



Maschinenwaschbar bis zu 60°C. Das Material ist kochfest, d.h. Waschen ist möglich bis 90°C. Dunkle Farben separat waschen. Nicht mit Weichspüler waschen. Nicht bleichen und nicht in den Trockner geben. Nicht bügeln. Nicht chemisch reinigen. Nutzen Sie das Produkt nicht, wenn es beschädigt ist. Vor Gebrauch stets prüfen. Nicht in kontaminiertem Zustand liegen lassen, sondern sofort waschen. Bei Nichtgebrauch an einem kühlen, trockenen Ort ohne direkte Sonneneinstrahlung aufbewahren.



Vertrieb in Deutschland, Österreich und Schweiz durch:

siNpress® GmbH

Wellingsbüttler Weg 79 | D-22391 Hamburg

+49 40 536 30 788 | +49 40 600 99 252

info@siNpress.de | www.siNpress.de

**Produkt: Reißfestes Kissen
Doppeltuch**

Artikel-Nr.: F213



Die reißfesten Kissen sind u.a. für Personen gedacht, die einen extremen Drang haben, Bettwäsche zu zerstören und ggf. die Füllung zu essen oder mit den Fetzen zu spielen. Es eignet sich auch hervorragend für den Einsatz in Isolierzimmern mit Personen, die ein aggressives Verhalten an den Tag legen, und zur Verhinderung von möglichen Selbstmorden.

Der klassische Kissenbezug ist nicht erforderlich. Der Bewohner schläft direkt auf dem Kissen. Das Kissen fühlt sich weich an. Die innere Füllung besteht aus kochfesten und feuerhemmenden Polyesterfasern. Das Kissen ist vollständig waschbar.

Das Kissen ist feuchtigkeitsabsorbierend. Die reißfesten Kissen aus dem admiralblauen Doppeltuch TREVIRA® CS sind permanent flammhemmend.



Merkmale & Vorteile

- ✓ Aufgrund seiner Dicke und Größe kann das Kissen nicht verknotet werden, um es z. B. für eine Flucht oder einen Suizid zu verwenden. Das Gewebe widersteht in den meisten Fällen dem Versuch, es mit grober Gewalt zu zerreißen.
- ✓ Die reißfesten Kissen sind in Admiral- oder Stahlblau erhältlich.
- ✓ Die feuerhemmende Funktion ist dauerhaft in der Polyesterfaser verankert.
- ✓ Genäht mit starkem Faden, um das Produkt so sicher wie möglich zu machen. Zusätzlich ist das Kissen innen doppelt gefüttert.
- ✓ Die hydrophilen und antibakteriellen Eigenschaften des Polyestergewebes sorgen dafür, dass der Stoff Schweiß absorbiert und erhöht somit den Komfort für den Benutzer.
- ✓ Produziert nach OEKO-TEX® Standard 100 (Produktklasse II).

Für wen ist dieses Produkt geeignet?

- ✓ Psychiatrische Einrichtungen, z.B. bei Suchtbehandlungen und in Suizidpräventionszentren,
- ✓ Polizeizellen,
- ✓ Justizvollzugsanstalten, z.B. in Isolierräumen.

Material	100% Polyester TREVIRA® CS-FR	
Stoffgewicht	ca. 360 g/m ²	
Reißfestigkeit EN ISO 13934-1	Länge	870N
	Breite	690N
Zugfestigkeit / Dehnung EN ISO 13934-1	quer	ø 760N
	längs	ø 730N
Feuertest EN ISO 15025-2016 Abschnitt 5: Zündquelle	kleine offene Flamme und glühende Zigarette	dauerhaft bestanden, da Teil der Faser
Prüfung der Formstabilität	Hervorragende Ergebnisse erzielt. Konstante Leistung nach 100 Wäschen.	

Produktmerkmale		
Größen	ca. 70 x 60 cm / ca. 80 x 40 cm (ab 15 Stück)	
Farben	Admiralblau / Stahlblau	
Produziert in	Europa / lieferbar ab Lager Hamburg	

Pflege- und Waschinweise	Maschinenwaschbar bis zu 60°C. Das Material ist kochfest, d.h. Waschen ist möglich bis 90°C. Dunkle Farben separat waschen. Nicht mit Weichspüler waschen. Nicht bleichen und nicht in den Trockner geben. Nicht bügeln. Nicht chemisch reinigen. Nutzen Sie das Produkt nicht, wenn es beschädigt ist. Vor Gebrauch stets prüfen. Nicht in kontaminiertem Zustand liegen lassen, sondern sofort waschen. Bei Nichtgebrauch an einem kühlen, trockenen Ort ohne direkte Sonneneinstrahlung aufbewahren.
-------------------------------------	---



Vertrieb in Deutschland, Österreich und Schweiz durch:

siNpress® GmbH

Wellingsbüttler Weg 79 | D-22391 Hamburg

+49 40 536 30 788 | +49 40 600 99 252

info@siNpress.de | www.siNpress.de

Produkt: Reißfester Matratzenüberzug Doppeltuch

Artikel-Nr.: F210



Unser reißfester Matratzenschutz F210 wird in psychiatrischen Kliniken, Justizvollzugsanstalten und Polizeidienststellen bei Personen eingesetzt, die einen extremen Drang haben, Bettwäsche zu zerstören.

Der reißfeste Matratzenschutz wird standardmäßig mit einem hochwertigen, umlaufenden Reißverschluss geliefert, andere Lösungen, z.B. mit Ösen, sind möglich. Der Reißverschluss hat eine Länge von ca. 3 m (an einer langen und an einer kurzen Seite eingenäht; er befindet sich etwa in der Mitte des Bettkastens). Zum Schutz des Patienten und als Sicherung gegen unbefugtes Öffnen ist über dem Reißverschlussende eine Lasche angebracht. Der Reißverschluss-Schiebegriff muss unter der Stoffbrücke geführt werden. Er kann mit Metallringen oder einem SEGU-FIX®-Magnetschloss (nicht im Lieferumfang enthalten) gesichert werden.

Merkmale & Vorteile

- ✓ Der reißfeste Matratzenüberzug ist in Admiralblau erhältlich.
- ✓ Die feuerhemmende Funktion ist dauerhaft in der Polyesterfaser verankert.
- ✓ Genäht mit starkem Faden, um das Produkt so sicher wie möglich zu machen.
- ✓ Der hochwertige Reißverschluss ist zum Schutz des Patienten und gegen unbefugtes Öffnen mit einer Lasche gesichert.
- ✓ Die hydrophilen und antibakteriellen Eigenschaften des Polyestergewebes sorgen dafür, dass der Stoff Schweiß absorbiert und erhöht somit den Komfort für den Benutzer.
- ✓ Er ist flüssigkeitsdurchlässig. Bitte schützen Sie die Matratze mit waschbaren und wasserdichten Inkontinenzunterlagen unter dem Matratzenüberzug.
- ✓ Produziert nach OEKO-TEX® Standard 100 (Produktklasse II).

Für wen ist dieses Produkt geeignet?

- ✓ Psychiatrische Einrichtungen, z.B. bei Suchtbehandlungen und in Suizidpräventionszentren,
- ✓ Polizeizellen,
- ✓ Justizvollzugsanstalten, z.B. in Isolierräumen.

Material

100% Polyester
TREVIRA® CS-FR

Stoffgewicht ca. 360 g/m²

Reißfestigkeit
EN ISO 13934-1

Länge	870N
Breite	690N

Zugfestigkeit / Dehnung
EN ISO 13934-1

quer	ø 760N
längs	ø 730N

Feuertest
EN ISO 15025-2016
Abschnitt 5:
Zündquelle

kleine offene Flamme und glühende Zigarette	dauerhaft bestanden, da Teil der Faser
---	--

Prüfung der Formstabilität

Hervorragende Ergebnisse erzielt. Konstante Leistung nach 100 Wäschen.

Produktmerkmale

Größen	ca. 200 x 90 x 12 cm / auch in anderen Matratzengrößen lieferbar
Farbe	Admiralblau
Produziert in	Europa / lieferbar ab Lager Hamburg

Pflege- und Waschinweise



Maschinenwaschbar bis zu 60°C. Das Material ist kochfest, d.h. Waschen ist möglich bis 90°C. Dunkle Farben separat waschen. Nicht bleichen und nicht in den Trockner geben. Nicht bügeln. Nicht chemisch reinigen. Wir empfehlen separates Waschen mit geschlossenen Reißverschlüssen. Nutzen Sie das Produkt nicht, wenn es beschädigt ist. Vor Gebrauch stets prüfen. Nicht in kontaminiertem Zustand liegen lassen, sondern sofort waschen. Bei Nichtgebrauch an einem kühlen, trockenen Ort ohne direkte Sonneneinstrahlung aufbewahren. Wir empfehlen, stets die Reißverschlüsse während des Waschens zu schließen und das Produkt wegen der Flusenbildung anderer Wäschestücke separat zu waschen.



Vertrieb in Deutschland, Österreich und Schweiz durch:

siNpress® GmbH

Wellingsbüttler Weg 79 | D-22391 Hamburg

+49 40 536 30 788 | +49 40 600 99 252

info@siNpress.de | www.siNpress.de

**Produkt: Reißfestes Spannbettlaken
Doppeltuch**

Artikel-Nr.: F252



Unser reißfestes Spannbettlaken F252 wird in psychiatrischen Kliniken, Justizvollzugsanstalten und Polizeidienststellen bei Personen eingesetzt, die einen extremen Drang haben, Bettwäsche zu zerstören.

Das hochwertige, doppelt gestrickte reißfeste Spannbetttuch ist mit einem Gummizug versehen und wird straff über die Matratze gezogen. Dadurch werden Faltenbildung und Verrutschen des Lakens vermieden. Einerseits kann in Kombination mit einer Antidekubitusmatratze das Durchliegen des Pflegebedürftigen stark reduziert werden, andererseits gehört der unschöne Anblick eines unordentlichen Lakens der Vergangenheit an.



Merkmale & Vorteile

- ✓ Das reißfesteste Spannbettlaken ist in Admiralblau erhältlich.
- ✓ Die feuerhemmende Funktion ist dauerhaft in der Polyesterfaser verankert.
- ✓ Genäht mit starkem Faden, um das Produkt so sicher wie möglich zu machen.
- ✓ Die hydrophilen und antibakteriellen Eigenschaften des Polyestergewebes sorgen dafür, dass der Stoff Schweiß absorbiert und erhöht somit den Komfort für den Benutzer.
- ✓ Es ist flüssigkeitsdurchlässig. Bitte schützen Sie die Matratze mit waschbaren und wasserdichten Inkontinenzunterlagen unter dem Spannbettlaken.
- ✓ Produziert nach OEKO-TEX® Standard 100 (Produktklasse II).

Für wen ist dieses Produkt geeignet?

- ✓ Psychische Gesundheitsversorgung,
- ✓ Psychiatrische Einrichtungen, z.B. bei Suchtbearbeitungen und in Suizidpräventionszentren,
- ✓ Polizeizellen,
- ✓ Isolierräume / Timeout-Räume,
- ✓ Hafteinrichtungen,
- ✓ Verhaltensmedizinische Einrichtungen.

Material	100% Polyester TREVIRA® CS-FR	
Stoffgewicht	ca. 360 g/m ²	
Reißfestigkeit EN ISO 13934-1	Länge	870N
	Breite	690N
Zugfestigkeit / Dehnung EN ISO 13934-1	quer	ø 760N
	längs	ø 730N
Feuertest EN ISO 15025-2016 Abschnitt 5: Zündquelle	kleine offene Flamme und glühende Zigarette	dauerhaft bestanden, da Teil der Faser
	Prüfung der Formstabilität	Hervorragende Ergebnisse erzielt. Konstante Leistung nach 100 Wäschen.

Produktmerkmale

Größen	ca. 200 x 90 x 25 cm
Farbe	Admiralblau
Produziert in	Europa / lieferbar ab Lager Hamburg

**Pflege- und
Waschhinweise**



Maschinenwaschbar bis zu 60°C. Das Material ist kochfest, d.h. Waschen ist möglich bis 90°C. Dunkle Farben separat waschen. Nicht mit Weichspüler waschen. Nicht bleichen und nicht in den Trockner geben. Nicht bügeln. Nicht chemisch reinigen. Wir empfehlen separates Waschen mit geschlossenen Reißverschlüssen. Nutzen Sie das Produkt nicht, wenn es beschädigt ist. Vor Gebrauch stets prüfen. Nicht in kontaminiertem Zustand liegen lassen, sondern sofort waschen. Bei Nichtgebrauch an einem kühlen, trockenen Ort ohne direkte Sonneneinstrahlung aufbewahren. Wir empfehlen, stets die Reißverschlüsse während des Waschens zu schließen und das Produkt wegen der Flusenbildung anderer Wäschestücke separat zu waschen.



Vertrieb in Deutschland, Österreich und Schweiz durch:

siNpress® GmbH

Wellingsbüttler Weg 79 | D-22391 Hamburg

+49 40 536 30 788 | +49 40 600 99 252

info@siNpress.de | www.siNpress.de

Produkt: Reißfester Schlafsack mit Gurten Doppeltuch

Artikel-Nr.: F305AA



Unser reißfester Schlafsack schützt Bewohner vor Kratz-, Schmierverhalten, exponiertem Freiliegen und unruhigem Verhalten im Bett. Der Einsatz erfolgt hauptsächlich in psychiatrischen Kliniken.

Der Stoff besteht aus bequemem, strapazierfähigem und feuerfestem admiral- oder stahlblauem Doppeltuchgewebe. Der Schlafsack ist vollständig waschbar.

Der reißfeste Schlafsack ist standardmäßig je Seite mit 3 Befestigungsgurten ausgestattet: einer an den Schultern, einer an den Lenden und einer am Fußende.

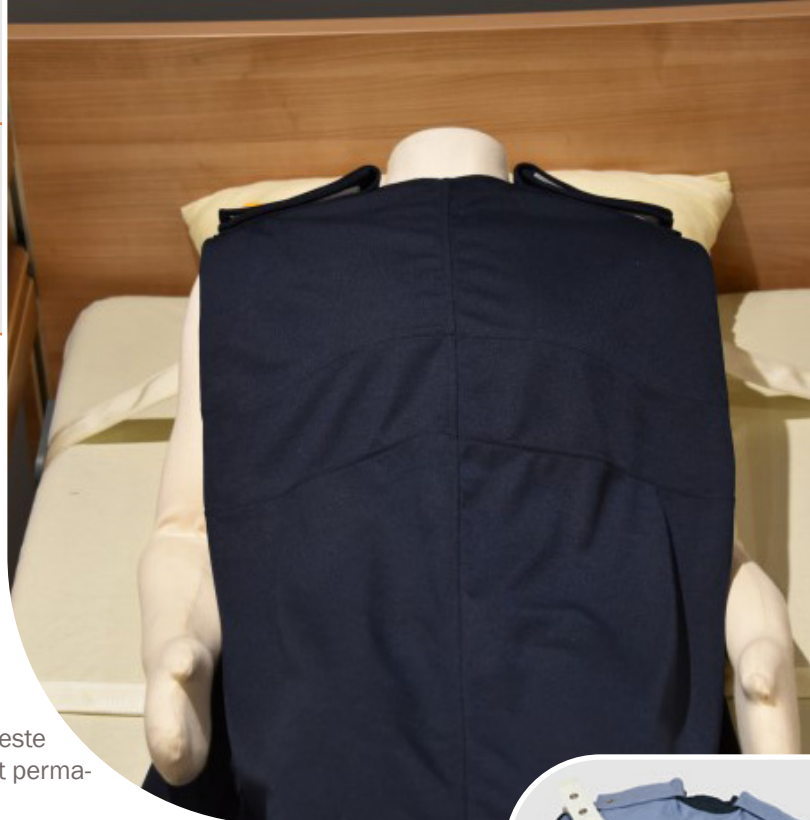
Der Schlafsack ist feuchtigkeitsabsorbierend. Der reißfeste Schlafsack aus dem admiralblauen Doppeltuch TREVIRA® CS ist permanent flammhemmend.

Merkmale & Vorteile

- ✓ Der reißfeste Schlafsack mit Gurten hat einen Rundhals-Ausschnitt und lässt sich an beiden Schultern öffnen und per Magnetverschluss verschließen.
- ✓ Er hat 2 lange seitliche Reißverschlüsse. Diese Reißverschlüsse laufen im geschlossenen Zustand am Fußende zusammen. Die 2 Schiebergriffe werden durch ein SEGUFIX®-Magnetschloß miteinander verriegelt. Die langen seitlichen Reißverschlüsse werden vom Fußende her geöffnet und gehen bis zu den Armöffnungen weiter. Außerdem befindet sich am Fußende auf beiden Seiten ein kleiner Katheterreißverschluss.
- ✓ Die Gurte sind mit Ösen ausgestattet und können daher mit SEGUFIX®-Magnetverschlüssen am Bett- oder Matratzenrahmen befestigt werden. Um alle Ösen mit z.B. SEGUFIX®-Magnetverschlüssen zu schließen, werden 11 Magnetschlösser benötigt.
- ✓ Die feuerhemmende Funktion ist dauerhaft in der Polyesterfaser verankert.
- ✓ Genäht mit starkem Faden, um das Produkt so sicher wie möglich zu machen.
- ✓ Die hydrophilen und antibakteriellen Eigenschaften des Polyestergewebes sorgen dafür, dass der Stoff Schweiß absorbiert und erhöht somit den Komfort für den Benutzer.
- ✓ Produziert nach OEKO-TEX® Standard 100 (Produktklasse II).

Für wen ist dieses Produkt geeignet?

- ✓ Psychiatrische Einrichtungen, z.B. bei Suchtbearbeitungen und in Suizidpräventionszentren.



Material	100% Polyester TREVIRA® CS-FR	
Stoffgewicht	ca. 360 g/m ²	
Reißfestigkeit EN ISO 13934-1	Länge	870N
	Breite	690N
Zugfestigkeit / Dehnung EN ISO 13934-1	quer	ø 760N
	längs	ø 730N
Feuertest EN ISO 15025-2016 Abschnitt 5: Zündquelle	kleine offene Flamme und glühende Zigarette	dauerhaft bestanden, da Teil der Faser
Prüfung der Formstabilität	Hervorragende Ergebnisse erzielt. Konstante Leistung nach 100 Wäschen.	

Produktmerkmale

Größen	II, für Betten ca. 200-220 x 90-140 x 12-20 cm (LxBxH)
Farben	Admiralblau / Stahlblau
Produziert in	Europa / lieferbar ab Lager Hamburg

Pflege- und Waschinweise



Maschinenwaschbar bis zu 60°C. Das Material ist kochfest, d.h. Waschen ist möglich bis 90°C. Dunkle Farben separat waschen. Nicht mit Weichspüler waschen. Nicht bleichen und nicht in den Trockner geben. Nicht bügeln. Nicht chemisch reinigen. Nutzen Sie das Produkt nicht, wenn es beschädigt ist. Vor Gebrauch stets prüfen. Nicht in kontaminiertem Zustand liegen lassen, sondern sofort waschen. Bei Nichtgebrauch an einem kühlen, trockenen Ort ohne direkte Sonneneinstrahlung aufbewahren. Wir empfehlen, stets die Reißverschlüsse während des Waschens zu schließen und das Produkt wegen der Flusenbildung anderer Wäschestücke separat zu waschen.

WICHTIGER HINWEIS - BITTE BEACHTEN:

Der reißfeste Schlafsack muss unter Aufsicht des Pflegepersonals verwendet werden. Dieser Artikel dient als Hilfestellung für das Pflegepersonal. Einrichtungen, die den Schlafsack verwenden, müssen ein Protokoll für Immobilisierungsmittel führen.

Vertrieb in Deutschland, Österreich und Schweiz durch:

siNpress® GmbH

Wellingsbüttler Weg 79 | D-22391 Hamburg

+49 40 536 30 788 | +49 40 600 99 252

info@siNpress.de | www.siNpress.de

Produkt: Reißfester Schlafsack Doppeltuch

Artikel-Nr.: F305AI



Unser reißfester Schlafsack schützt Bewohner vor Kratz-, Schmierverhalten, exponiertem Freiliegen und unruhigem Verhalten im Bett. Der Einsatz erfolgt hauptsächlich in psychiatrischen Kliniken.

Dem Patienten wird der Schlafsack ohne Gurte wie ein Hemd übergezogen und danach mit einem Reißverschluss am Fußende gesichert. Das Produkt wird mit V-Ausschnitt geliefert.

Der Stoff besteht aus bequemem, strapazierfähigem und feuerfestem admiral- oder stahlblauem Doppeltuchgewebe. Der Schlafsack ist vollständig waschbar.

Der Schlafsack ist feuchtigkeitsabsorbierend. Der reißfeste Schlafsack aus dem admiralblauen Doppeltuch TREVIRA® CS ist permanent flammhemmend.



Merkmale & Vorteile

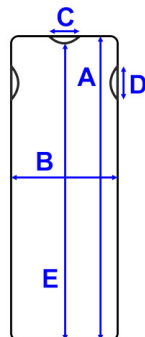
- ✓ Der Schlafsack hat 2 lange seitliche Reißverschlüsse. Diese Reißverschlüsse laufen im geschlossenen Zustand am Fußende zusammen. Der Reißverschluss-Schiebergriff ist unter einer Lasche versteckt und kann mit Metallringen oder einem SEGUFIX®-Magnetschloss (nicht im Lieferumfang) gesichert werden.
- ✓ Die feuerhemmende Funktion ist dauerhaft in der Polyesterfaser verankert.
- ✓ Genäht mit starkem Faden, um das Produkt so sicher wie möglich zu machen.
- ✓ Die hydrophilen und antibakteriellen Eigenschaften des Polyestergewebes sorgen dafür, dass der Stoff Schweiß absorbiert und erhöht somit den Komfort für den Benutzer.
- ✓ Produziert nach OEKO-TEX® Standard 100 (Produktklasse II).

Für wen ist dieses Produkt geeignet?

- ✓ Psychiatrische Einrichtungen, z.B. bei Suchtbehandlungen und in Suizidpräventionszentren.

Abmessungen in [cm]:

A	205,0
B	70,0
C	20,0
D	22,0
E	195,0



Material

100% Polyester
TREVIRA® CS-FR

Stoffgewicht ca. 360 g/m²

Reißfestigkeit Länge 870N
EN ISO 13934-1 Breite 690N

Zugfestigkeit / Dehnung quer ø 760N
EN ISO 13934-1 längs ø 730N

Feuertest EN ISO 15025-2016 kleine offene Flamme und dauerhaft bestanden, da Teil
Abschnitt 5: glühende Zigarette der Faser
Zündquelle

Prüfung der Formstabilität Hervorragende Ergebnisse erzielt. Konstante Leistung nach 100 Wäschen.

Produktmerkmale

Größe II
Farbe Admiralblau / Stahlblau
Produziert in Europa / lieferbar ab Lager Hamburg

Pflege- und Waschinweise



Maschinenwaschbar bis zu 60°C. Das Material ist kochfest, d.h. Waschen ist möglich bis 90°C. Dunkle Farben separat waschen. Nicht mit Weichspüler waschen. Nicht bleichen und nicht in den Trockner geben. Nicht bügeln. Nicht chemisch reinigen. Nutzen Sie das Produkt nicht, wenn es beschädigt ist. Vor Gebrauch stets prüfen. Nicht in kontaminiertem Zustand liegen lassen, sondern sofort waschen. Bei Nichtgebrauch an einem kühlen, trockenen Ort ohne direkte Sonneneinstrahlung aufbewahren. Wir empfehlen, stets die Reißverschlüsse während des Waschens zu schließen und das Produkt wegen der Flusenbildung anderer Wäschestücke separat zu waschen.

WICHTIGER HINWEIS - BITTE BEACHTEN:

Der reißfeste Schlafsack muss unter Aufsicht des Pflegepersonals verwendet werden. Dieser Artikel dient als Hilfestellung für das Pflegepersonal. Einrichtungen, die den Schlafsack verwenden, müssen ein Protokoll für Immobilisierungsmittel führen.

Vertrieb in Deutschland, Österreich und Schweiz durch:

siNpress® GmbH

Wellingsbüttler Weg 79 | D-22391 Hamburg

+49 40 536 30 788 | +49 40 600 99 252

info@siNpress.de | www.siNpress.de

PRODUKTKATALOG 2024

REISSFESTE UND FLAMMHEMMENDE BETTWAREN



**PROTEX®
BETTWAREN**



**DOPPELTUCH
BETTWAREN**



**TRICOT EXTREME
BETTWAREN**



**DYNEEMA®
BETTWAREN**

Vertrieb in Deutschland, Österreich und Schweiz durch:

siNpress® GmbH

Wellingsbüttler Weg 79 | D-22391 Hamburg

+49 40 536 30 788 | +49 40 600 99 252

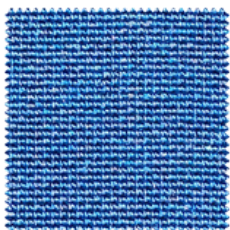
info@siNpress.de | www.siNpress.de

MATERIAL TRICOT EXTREME

Das Material TRICOT EXTREME bietet das richtige Gleichgewicht zwischen Komfort und Sicherheit. Es ist ein weicher Stoff, der Aggressionen absorbiert und eine unglaublich hohe Reißfestigkeit aufweist. Und die Reißfestigkeit des Gewebes nimmt mit der Zeit sogar noch zu. Durch Waschen der Kissen wird die Reißfestigkeit sogar noch erhöht. Die Suizidpräventionsprodukte sind außerdem dauerhaft feuerhemmend und punkten auch bei der Durchstoßfestigkeit.

Die feuerhemmende Funktion des Materials ist dauerhaft in der Polyamidfaser verankert. Die hydrophilen und antibakteriellen Eigenschaften des Polyamidgewebes sorgen dafür, dass der Stoff Schweiß absorbiert und erhöht somit den Komfort für den Benutzer. Das feuerhemmende Gewebe TRICOT EXTREME ist nach den Ergebnissen der funktionellen Tests reißfester als das Doppeltuch und hat eine geringere Reißfestigkeit als das Gewebe DYNEEMA®.

TRICOT EXTREME kann in den Farben admiralblau und weiß geliefert werden.



600 admiralblau



100 weiss

PRODUKTMERKMALE

Material	100% INTERLOCK doppelseitiges Polyamid	
Stoffgewicht	ca. 650 g/m ²	
Farbe	Admiralblau / Weiss	
Lieferbar	ab Lager Hamburg	
Produziert	in Europa	
Durchstoßfestigkeit EN 13567	Einzelschicht	>350N
Reißfestigkeit EN ISO 13937-2	Länge	175N
	Breite	178N
	nach 5 Wäschen	202N
Abriebbeständigkeit EN ISO 105-X12	Level 4	
Zugfestigkeit / Dehnung EN ISO 13937-2	quer	ø 1300N, 168%
	längs	ø 2200N, 213%
Zugfestigkeit / Dehnung 5 x Waschen nach Norm 6330 7N/F	quer	ø 202N
	längs	ø nicht brüchig, ausreichende Dehnung
Feuertest EN ISO 12952-2 Abschnitt 5: Zündquelle	kleine offene Flamme und glühende Zigarette	dauerhaft bestanden, da Teil der Faser
Prüfung der Formstabilität	Hervorragende Ergebnisse erzielt. Konstante Leistung nach 100 Wäschen.	
Pflege- und Waschhinweise	<p>Maschinenwaschbar bis zu 70 °C. Dunkle Farben separat waschen. Nicht mit Weichspüler waschen. Nicht bleichen und schonend trocknen. Bügeln bei 110 °C möglich.</p> <p>Nicht chemisch reinigen.</p> <p>Nutzen Sie das Produkt nicht, wenn es beschädigt ist. Vor Gebrauch stets prüfen. Nicht in kontaminiertem Zustand liegen lassen, sondern sofort waschen. Bei Nichtgebrauch an einem kühlen, trockenen Ort ohne direkte Sonneneinstrahlung aufbewahren.</p>	

Vertrieb in Deutschland, Österreich und Schweiz durch:

siNpress® GmbH

Wellingsbüttler Weg 79 | D-22391 Hamburg

+49 40 536 30 788 | +49 40 600 99 252

info@siNpress.de | www.siNpress.de

**Produkt: Reißfeste Bettdecke
TRICOT EXTREME**

Artikel-Nr.: P211



Diese reißfeste TRICOT EXTREME Bettdecke, auch bekannt als Suizidpräventionsdecke, wurde entwickelt, um ein Gleichgewicht zwischen Komfort und Sicherheit für psychiatrische Patienten und Inhaftierte zu finden. Die Weichheit des Materials kann zum Stressabbau beitragen.

Das Gewicht der Decke hat auch eine beruhigende Wirkung. Die hohe Reißfestigkeit des Polyamidgewebes in Kombination mit der richtigen Stepptechnik trägt dazu bei, dass die Patienten sich selbst und anderen keinen Schaden zufügen. Die Reißfestigkeit des Gewebes nimmt mit der Zeit sogar noch zu. Durch Waschen der Bettdecken wird die Reißfestigkeit sogar noch erhöht. Die Suizidpräventionsdecken sind außerdem dauerhaft feuerhemmend und punkten auch bei der Durchstoßfestigkeit.



Merkmale & Vorteile

- ✓ Die reißfeste Bettdecke wiegt 3,3 kg. Damit hat die Decke eine Beschwerungswirkung, die Stress reduzieren kann.
- ✓ Die Suizidpräventionsbettdecken sind in Admiralblau und in Weiß erhältlich.
- ✓ Auf der reißfesten Bettdecke in der Farbe Weiß ist Blut sofort sichtbar.
- ✓ Die feuerhemmende Funktion ist dauerhaft in der Polyamidfaser verankert.
- ✓ Gestept mit starkem Faden, um das Produkt so sicher wie möglich zu machen. An den Enden der Bettdecke wurde eine zusätzliche Verstärkung in Form einer mehrfachen Steppnaht angebracht.
- ✓ Die hydrophilen und antibakteriellen Eigenschaften des Polyamidgewebes sorgen dafür, dass der Stoff Schweiß absorbiert und erhöht somit den Komfort für den Benutzer.
- ✓ Produziert nach OEKO-TEX® Standard 100 (Produktklasse II).

Für wen ist dieses Produkt geeignet?

- ✓ Psychiatrische Einrichtungen,
- ✓ Polizeizellen,
- ✓ Justizvollzugsanstalten, z.B. in Isolierzellen.

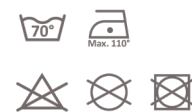
Material TRICOT EXTREME	100% INTERLOCK doppelseitiges Polyamid	
Stoffgewicht	ca. 650 g/m ²	
Durchstoßfestigkeit EN 13567	Einzelschicht	> 350N
Reißfestigkeit EN ISO 13937-2	Länge	175N
	Breite	178N
	nach 5 Wäschen	202N
Abriebbeständigkeit EN ISO 105-X12	Level 4	
Zugfestigkeit / Dehnung EN ISO 13937-2	quer	ø 1300N, 168%
	längs	ø 2200N, 213%
Feuertest EN ISO 12952-2 Abschnitt 5: Zündquelle	kleine offene Flamme und glühende Zigarette	dauerhaft bestanden, da Teil der Faser
Prüfung der Formstabilität	Hervorragende Ergebnisse erzielt. Konstante Leistung nach 100 Wäschen.	



Produktmerkmale

Größe	ca. 210 x 125 cm
Farben	Admiralblau / Weiß
Produziert in	Europa / lieferbar ab Lager Hamburg

**Pflege- und
Waschhinweise**



Maschinenwaschbar bis zu 70°C. Dunkle Farben separat waschen. Nicht mit Weichspüler waschen. Nicht bleichen und schonend trocknen. Bügeln bei 110°C möglich. Nicht chemisch reinigen. Nutzen Sie das Produkt nicht, wenn es beschädigt ist. Vor Gebrauch stets prüfen. Nicht in kontaminiertem Zustand liegen lassen, sondern sofort waschen. Bei Nichtgebrauch an einem kühlen, trockenen Ort ohne direkte Sonneneinstrahlung aufbewahren.

Vertrieb in Deutschland, Österreich und Schweiz durch:

siNpress® GmbH

Wellingsbüttler Weg 79 | D-22391 Hamburg

+49 40 536 30 788 | +49 40 600 99 252

info@siNpress.de | www.siNpress.de

**Produkt: Reißfestes Laken
TRICOT EXTREME**

Artikel-Nr.: P212



Das reißfeste TRICOT EXTREME Laken, auch bekannt als Suizidpräventionslaken, wurde entwickelt, um ein Gleichgewicht zwischen Komfort und Sicherheit für psychiatrische Patienten und Inhaftierte zu finden. Die Weichheit des Materials kann zum Stressabbau beitragen.

Das Gewicht des Lakens hat auch eine beruhigende Wirkung. Die hohe Reißfestigkeit des Polyamidgewebes in Kombination mit der richtigen Stepptechnik trägt dazu bei, dass die Patienten sich selbst und anderen keinen Schaden zufügen. Die Reißfestigkeit des Gewebes nimmt mit der Zeit sogar noch zu. Durch Waschen der Laken wird die Reißfestigkeit sogar noch erhöht. Die Suizidpräventionslaken sind außerdem dauerhaft feuerhemmend und punkten auch bei der Durchstoßfestigkeit.



Merkmale & Vorteile

- ✓ Das reißfeste Laken wiegt 3 kg. Damit hat das Laken eine Beschwerungswirkung, die Stress reduzieren kann.
- ✓ Die Suizidpräventionslaken sind in Admiralblau und in Weiß erhältlich.
- ✓ Auf dem reißfesten Laken in der Farbe Weiß ist Blut sofort sichtbar.
- ✓ Die feuerhemmende Funktion ist dauerhaft in der Polyamidfaser verankert.
- ✓ Gestept mit starkem Faden, um das Produkt so sicher wie möglich zu machen. An den Enden des Lakens wurde eine zusätzliche Verstärkung in Form einer mehrfachen Steppnaht angebracht.
- ✓ Die hydrophilen und antibakteriellen Eigenschaften des Polyamidgewebes sorgen dafür, dass der Stoff Schweiß absorbiert und erhöht somit den Komfort für den Benutzer.
- ✓ Produziert nach OEKO-TEX® Standard 100 (Produktklasse II).

Für wen ist dieses Produkt geeignet?

- ✓ Psychiatrische Einrichtungen,
- ✓ Polizeizellen,
- ✓ Justizvollzugsanstalten, z.B. in Isolierzellen.

Material TRICOT EXTREME	100% INTERLOCK doppelseitiges Polyamid	
Stoffgewicht	ca. 650 g/m ²	
Durchstoßfestigkeit EN 13567	Einzelschicht	> 350N
Reißfestigkeit EN ISO 13937-2	Länge	175N
	Breite	178N
	nach 5 Wäschen	202N

Abriebbeständigkeit EN ISO 105-X12	Level 4	
--	---------	--

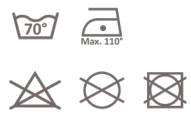
Zugfestigkeit / Dehnung EN ISO 13937-2	quer	ø 1300N, 168%
	längs	ø 2200N, 213%

Feuertest EN ISO 12952-2 Abschnitt 5: Zündquelle	kleine offene Flamme und glühende Zigarette	dauerhaft bestanden, da Teil der Faser
--	---	---

Prüfung der Formstabilität	Hervorragende Ergebnisse erzielt. Konstante Leistung nach 100 Wäschen.	
----------------------------	--	--

Produktmerkmale		
Größe	ca. 210 x 125 cm	
Farben	Admiralblau / Weiß	
Produziert in	Europa / lieferbar ab Lager Hamburg	

Pflege- und Waschinweise	Maschinenwaschbar bis zu 70°C. Dunkle Farben separat waschen. Nicht mit Weichspüler waschen. Nicht bleichen und schonend trocknen. Bügeln bei 110°C möglich. Nicht chemisch reinigen. Nutzen Sie das Produkt nicht, wenn es beschädigt ist. Vor Gebrauch stets prüfen. Nicht in kontaminiertem Zustand liegen lassen, sondern sofort waschen. Bei Nichtgebrauch an einem kühlen, trockenen Ort ohne direkte Sonneneinstrahlung aufbewahren.	
---------------------------------	---	--



Vertrieb in Deutschland, Österreich und Schweiz durch:

siNpress® GmbH

Wellingsbüttler Weg 79 | D-22391 Hamburg

+49 40 536 30 788 | +49 40 600 99 252

info@siNpress.de | www.siNpress.de

**Produkt: Reißfestes Kissen
TRICOT EXTREME**

Artikel-Nr.: P213



Die reißfesten TRICOT EXTREME Kissen der Produktreihe Tricot Extreme bieten das richtige Gleichgewicht zwischen Komfort und Sicherheit. Sie bestehen aus einem weichen Stoff, der Aggressionen absorbiert und eine unglaublich hohe Reißfestigkeit aufweist.

Und die Reißfestigkeit des Gewebes nimmt mit der Zeit sogar noch zu. Durch Waschen der Kissen wird die Reißfestigkeit sogar noch erhöht.

Die Suizidpräventionskissen sind außerdem dauerhaft feuerhemmend und punkten auch bei der Durchstoßfestigkeit.



Merkmale & Vorteile

- ✓ Fühlen sich weich an. Die Weichheit fördert die Deeskalation.
- ✓ Der Kissenbezug ist nicht abnehmbar.
- ✓ Die Suizidpräventionskissen sind in Admiralblau und in Weiß erhältlich.
- ✓ Auf den reißfesten Kissen in der Farbe Weiß ist Blut sofort sichtbar.
- ✓ Die feuerhemmende Funktion ist dauerhaft in der Polyamidfaser verankert.
- ✓ Genäht mit starkem Faden, um das Produkt so sicher wie möglich zu machen.
- ✓ Die hydrophilen und antibakteriellen Eigenschaften des Polyamidgewebes sorgen dafür, dass der Stoff Schweiß absorbiert und erhöht somit den Komfort für den Benutzer.
- ✓ Produziert nach OEKO-TEX® Standard 100 (Produktklasse II).

Für wen ist dieses Produkt geeignet?

- ✓ Psychiatrische Einrichtungen,
- ✓ Polizeizellen,
- ✓ Justizvollzugsanstalten, z.B. in Isolierräumen.

Material TRICOT EXTREME	100% INTERLOCK doppelseitiges Polyamid	
Stoffgewicht	ca. 650 g/m ²	
Durchstoßfestigkeit EN 13567	Einzelschicht	> 350N
Reißfestigkeit EN ISO 13937-2	Länge	175N
	Breite	178N
	nach 5 Wäschen	202N
Abriebbeständigkeit EN ISO 105-X12	Level 4	
Zugfestigkeit / Dehnung EN ISO 13937-2	quer	ø 1300N, 168%
	längs	ø 2200N, 213%
Feuertest EN ISO 12952-2 Abschnitt 5: Zündquelle	kleine offene Flamme und glühende Zigarette	dauerhaft bestanden, da Teil der Faser
Prüfung der Formstabilität	Hervorragende Ergebnisse erzielt. Konstante Leistung nach 100 Wäschen.	
Produktmerkmale		
Größe	ca. 60 x 60 cm	
Farben	Admiralblau / Weiß	
Produziert in	Europa / lieferbar ab Lager Hamburg	
Pflege- und Waschhinweise	Maschinenwaschbar bis zu 70°C. Dunkle Farben separat waschen. Nicht mit Weichspüler waschen. Nicht bleichen und schonend trocknen. Bügeln bei 110°C möglich. Nicht chemisch reinigen. Nutzen Sie das Produkt nicht, wenn es beschädigt ist. Vor Gebrauch stets prüfen. Nicht in kontaminiertem Zustand liegen lassen, sondern sofort waschen. Bei Nichtgebrauch an einem kühlen, trockenen Ort ohne direkte Sonneneinstrahlung aufbewahren.	



Vertrieb in Deutschland, Österreich und Schweiz durch:

siNpress® GmbH

Wellingsbüttler Weg 79 | D-22391 Hamburg

+49 40 536 30 788 | +49 40 600 99 252

info@siNpress.de | www.siNpress.de

PRODUKTKATALOG 2024

REISSFESTE UND FLAMMHEMMENDE BETTWAREN



**PROTEX®
BETTWAREN**



**DOPPELTUCH
BETTWAREN**



**TRICOT EXTREME
BETTWAREN**



**DYNEEMA®
BETTWAREN**

Vertrieb in Deutschland, Österreich und Schweiz durch:

siNpress® GmbH

Wellingsbüttler Weg 79 | D-22391 Hamburg

+49 40 536 30 788 | +49 40 600 99 252

info@siNpress.de | www.siNpress.de

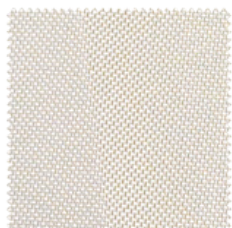
MATERIAL DYNEEMA®

Das weiße Material DYNEEMA® ist reiß- und auch bissfester als das Doppeltuch oder TRICOT EXTREME.

DYNEEMA® ist eine Warenmarke des niederländischen Chemiekonzerns Royal DSM N.V. für eine synthetische Chemiefaser auf der Basis von Polyethylen mit ultrahohem Molekulargewicht (Ultra-High-Molecular-Weight Polyethylene = UHMW-PE). DYNEEMA® erhöht die Abriebfestigkeit, die Reißfestigkeit und die Zugfestigkeit.

Die Faser wird zur Produktion von schnittfester, komfortabler und waschbarer Schutzkleidung in großen Mengen für Handschuhe und Kettensägenhosen, Brust-, Armschutz und T-Shirts in der Forst-, Metall-, Glas- und der fleischverarbeitenden Industrie eingesetzt.

DYNEEMA® kann nur in der Farbe weiß geliefert werden.



100 weiss

PRODUKTMERKMALE

Material	100 % UHMW-Polyethylen DYNEEMA®		
Stoffgewicht	ca. 170 g/m ²		
Farbe	Weiss		
Lieferbar	ab Lager Hamburg		
Produziert	in Europa		
Reißhemmend	ja		
Zugfestigkeit / Dehnung EN ISO 13937-2	quer	ø 2.000N	
	längs	ø 2.000N	
Feuerhemmend	ja		
Prüfung der Formstabilität	Hervorragende Ergebnisse erzielt. Konstante Leistung nach 50 Wäschen.		
Pflege- und Waschhinweise	<p>Maschinenwaschbar bis zu 30 °C. Helle Farben separat waschen.</p> <p>Nicht mit Weichspüler waschen. Nicht bleichen und nicht in den Trockner geben. Nicht bügeln. Nicht chemisch reinigen.</p> <p>Nutzen Sie das Produkt nicht, wenn es beschädigt ist. Vor Gebrauch stets prüfen. Nicht in kontaminiertem Zustand liegen lassen, sondern sofort waschen. Bei Nichtgebrauch an einem kühlen, trockenen Ort ohne direkte Sonneneinstrahlung aufbewahren.</p>		



Vertrieb in Deutschland, Österreich und Schweiz durch:

siNpress® GmbH

Wellingsbüttler Weg 79 | D-22391 Hamburg

+49 40 536 30 788 | +49 40 600 99 252

info@siNpress.de | www.siNpress.de

**Produkt: Reißfeste Bettdecke
Oberseite DYNEEMA®**

Artikel-Nr.: D211



Bettwaren aus DYNEEMA® sollten dann eingesetzt werden, wenn die Reißfestigkeit des admiral- oder stahlblauen Stoffes (Doppeltuch) oder auch TRICOT EXTREME nicht ausreicht.

Dieser Stoff ist fester, härter und damit nicht so angenehm auf der Haut wie das Doppeltuch oder TRICOT EXTREME.

Die Bettdecke kann komplett in der Waschmaschine gewaschen werden. Die reißfeste Decke ist für Sommer und Winter geeignet.



Merkmale & Vorteile

- ✓ Die reißfeste Bettdecke wiegt ca. 3,5 kg. Damit hat die Decke eine Beschwerungswirkung, die Stress reduzieren kann.
- ✓ Die reißfesten Bettdecken sind in Weiß erhältlich.
- ✓ Auf der reißfesten Bettdecke in der Farbe Weiß ist Blut sofort sichtbar.
- ✓ Gesteppt mit starkem Faden, um das Produkt so sicher wie möglich zu machen. Zusätzlich ist die Bettdecke durch eine Steppung im durchgehenden Wabenmuster verstärkt. Der Rand ist vierfach abgesteppt.
- ✓ DYNEEMA® erhöht die Abriebfestigkeit, die Reißfestigkeit und die Zugfestigkeit.
- ✓ Produziert nach OEKO-TEX® Standard 100 (Produktklasse II).
- ✓ Bedenken Sie bitte, dass diese Art der Bettwaren in der Regel nicht lagerhaltig ist und angefertigt werden muss. Daher müssen Sie hier mit längeren Lieferzeiten (ca. 9 Wochen) rechnen. Die aktuellen Lieferzeiten teilen wir Ihnen zusammen mit der Auftragsbestätigung mit.

Material

DYNEEMA® 100 % UHMW-Polyethylen

Stoffgewicht ca. 170 g/m²

Reißhemmend ja

Zugfestigkeit / Dehnung quer ø 2000N

EN ISO 13934-1 längs ø 2000N

Feuerhemmend ja

Prüfung der Formstabilität Hervorragende Ergebnisse erzielt. Konstante Leistung nach 50 Wäschen.

Produktmerkmale

Größen ca. 210 x 140 cm / ca. 210 x 125 cm

Farbe Weiss

Produziert in Europa / lieferbar ab Lager Hamburg

Pflege- und Waschinweise

Maschinenwaschbar bis zu 30 °C. Helle Farben separat waschen. Nicht mit Weichspüler waschen. Nicht bleichen und nicht in den Trockner geben. Nicht bügeln. Nicht chemisch reinigen. Nutzen Sie das Produkt nicht, wenn es beschädigt ist. Vor Gebrauch stets prüfen. Nicht in kontaminiertem Zustand liegen lassen, sondern sofort waschen. Bei Nichtgebrauch an einem kühlen, trockenen Ort ohne direkte Sonneneinstrahlung aufbewahren.



Für wen ist dieses Produkt geeignet?

- ✓ Psychiatrische Einrichtungen, z.B. bei Suchtbearbeitungen und in Suizidpräventionszentren,
- ✓ Polizeizellen,
- ✓ Justizvollzugsanstalten, z.B. in Isolierzellen.

Vertrieb in Deutschland, Österreich und Schweiz durch:

siNpress® GmbH

Wellingsbüttler Weg 79 | D-22391 Hamburg

☎ +49 40 536 30 788 | 📠 +49 40 600 99 252

✉ info@siNpress.de | www.siNpress.de

**Produkt: Reißfestes Kissen
Oberseite DYNEEMA®**

Artikel-Nr.: D213



Bettwaren aus DYNEEMA® sollten dann eingesetzt werden, wenn die Reißfestigkeit des admiral- oder stahlblauen Stoffes (Doppeltuch) oder auch TRICOT EXTREME nicht ausreicht.

Dieser Stoff ist fester, härter und damit nicht so angenehm auf der Haut wie das Doppeltuch oder TRICOT EXTREME.

Das Kissen kann komplett in der Waschmaschine gewaschen werden.



Merkmale & Vorteile

- ✓ Die reißfesten Kissen sind in Weiß erhältlich.
- ✓ Auf dem reißfesten Kissen in der Farbe Weiß ist Blut sofort sichtbar.
- ✓ Gesteppt mit starkem Faden, um das Produkt so sicher wie möglich zu machen.
- ✓ DYNEEMA® erhöht die Abriebfestigkeit, die Reißfestigkeit und die Zugfestigkeit.
- ✓ Produziert nach OEKO-TEX® Standard 100 (Produktklasse II).
- ✓ Bedenken Sie bitte, dass diese Art der Bettwaren in der Regel nicht lagerhaltig ist und angefertigt werden muss. Daher müssen Sie hier mit längeren Lieferzeiten (ca. 9 Wochen) rechnen. Die aktuellen Lieferzeiten teilen wir Ihnen zusammen mit der Auftragsbestätigung mit.

Für wen ist dieses Produkt geeignet?

- ✓ Psychiatrische Einrichtungen, z.B. bei Suchtbehandlungen und in Suizidpräventionszentren,
- ✓ Polizeizellen,
- ✓ Justizvollzugsanstalten, z.B. in Isolierzellen.

Material

DYNEEMA® 100 % UHMW-Polyethylen

Stoffgewicht ca. 170 g/m²

Reißhemmend ja

Zugfestigkeit / Dehnung quer ø 2000N

EN ISO 13934-1 längs ø 2000N

Feuerhemmend ja

Prüfung der Formstabilität Hervorragende Ergebnisse erzielt. Konstante Leistung nach 50 Wäschen.

Produktmerkmale

Größen ca. 60 x 60 cm / ca. 80 x 40 cm

Farbe Weiss

Produziert in Europa / lieferbar ab Lager Hamburg

Pflege- und Waschinweise

Maschinenwaschbar bis zu 30 °C. Helle Farben separat waschen. Nicht mit Weichspüler waschen. Nicht bleichen und nicht in den Trockner geben. Nicht bügeln. Nicht chemisch reinigen. Nutzen Sie das Produkt nicht, wenn es beschädigt ist. Vor Gebrauch stets prüfen. Nicht in kontaminiertem Zustand liegen lassen, sondern sofort waschen. Bei Nichtgebrauch an einem kühlen, trockenen Ort ohne direkte Sonneneinstrahlung aufbewahren.



Vertrieb in Deutschland, Österreich und Schweiz durch:

siNpress® GmbH

Wellingsbüttler Weg 79 | D-22391 Hamburg

+49 40 536 30 788 | +49 40 600 99 252

info@siNpress.de | www.siNpress.de

**Produkt: Reißfester Matratzenüberzug
Oberseite DYNEEMA®**

Artikel-Nr.: D210



Bettwaren aus DYNEEMA® sollten dann eingesetzt werden, wenn die Reißfestigkeit des admiral- oder stahlblauen Stoffes (Doppeltuch) oder auch TRICOT EXTREME nicht ausreicht.

Dieser Stoff ist fester, härter und damit nicht so angenehm auf der Haut wie das Doppeltuch oder TRICOT EXTREME.

Der Matratzenüberzug kann komplett in der Waschmaschine gewaschen werden. Er ist innen mit dem admiralblauen Doppeltuch gefüttert. Beide Stoffe haben eine rhombische Steppung zur Erhöhung der Festigkeit.



Merkmale & Vorteile

- ✓ Der reißfeste Matratzenüberzug wiegt ca. 3 kg.
- ✓ Er ist nur in Weiß erhältlich.
- ✓ Gesteppt mit starkem Faden, um das Produkt so sicher wie möglich zu machen. Zusätzlich ist der Matratzenüberzug durch eine Steppung im durchgehenden Wabenmuster verstärkt.
- ✓ DYNEEMA® erhöht die Abriebfestigkeit, die Reißfestigkeit und die Zugfestigkeit.
- ✓ Produziert nach OEKO-TEX® Standard 100 (Produktklasse II).
- ✓ Bedenken Sie bitte, dass diese Art der Bettwaren in der Regel nicht lagerhaltig ist und angefertigt werden muss. Daher müssen Sie hier mit längeren Lieferzeiten (ca. 9 Wochen) rechnen. Die aktuellen Lieferzeiten teilen wir Ihnen zusammen mit der Auftragsbestätigung mit.

Für wen ist dieses Produkt geeignet?

- ✓ Psychiatrische Einrichtungen, z.B. bei Suchtbehandlungen und in Suizidpräventionszentren,
- ✓ Polizeizellen,
- ✓ Justizvollzugsanstalten, z.B. in Isolierzellen.

Material

DYNEEMA® 100 % UHMW-Polyethylen

Stoffgewicht ca. 170 g/m²

Reißhemmend ja

Zugfestigkeit / Dehnung quer ø 2000N

EN ISO 13934-1 längs ø 2000N

Feuerhemmend ja

Prüfung der Formstabilität Hervorragende Ergebnisse erzielt. Konstante Leistung nach 50 Wäschen.

Produktmerkmale

Größen ca. 200 x 90 x 12 cm

Farbe Weiss

Produziert in Europa / lieferbar ab Lager Hamburg

Pflege- und Waschinweise

Maschinenwaschbar bis zu 30 °C. Helle Farben separat waschen. Nicht mit Weichspüler waschen. Nicht bleichen und nicht in den Trockner geben. Nicht bügeln. Nicht chemisch reinigen. Nutzen Sie das Produkt nicht, wenn es beschädigt ist. Vor Gebrauch stets prüfen. Nicht in kontaminiertem Zustand liegen lassen, sondern sofort waschen. Bei Nichtgebrauch an einem kühlen, trockenen Ort ohne direkte Sonneneinstrahlung aufbewahren.



Vertrieb in Deutschland, Österreich und Schweiz durch:

siNpress® GmbH

Wellingsbüttler Weg 79 | D-22391 Hamburg

+49 40 536 30 788 | +49 40 600 99 252

info@siNpress.de | www.siNpress.de

INDIVIDUALANFERTIGUNG DOPPELTUCH UND DYNEEMA®

Neben unseren Kollektionen fertigen wir auch ganz individuelle Bettwaren aus unserer Produktpalette. Das sind optimierte Produktlösungen, individuell für Sie und nach Ihren Anforderungen gefertigt.

Sollten die Standardmaße unserer Bettwaren nicht Ihren Vorstellungen entsprechen, unterbreiten wir Ihnen gerne ein individuelles Angebot. Es sind aber nicht alle Abmessungen möglich, da die Breite der Stoffbahnen diese vorgibt. Von einem Zusammennähen der Stoffbahnen raten wir ab. Hierdurch ergeben sich Schwachstellen, die als Angriffspunkte zum Zerreißen der Wäsche genutzt werden können.

Das am meisten individuell bestellte Produkt ist der Matratzenüberzug. Hier werden oft Breite oder Höhe des Matratzenüberzugs den Notwendigkeiten der Matratze angepasst. Wie auf den nebenstehenden Bildern zu sehen, können wir auch speziell gesicherte Verschlüsse für die Matratzenüberzüge anfertigen lassen.



Formblatt
Individualanfertigung
Bettwaren
siehe QR Code



WAS KOSTET EINE INDIVIDUALANFERTIGUNG VON BETTWAREN?

Der Preis hängt vom Produkt ab. Senden Sie uns einfach das ausgefüllte Formular Individualanfertigung mit den gewünschten individuellen Maßen und der Stückzahl, wir unterbreiten Ihnen gerne ein individuelles und unverbindliches Angebot.

WELCHE UNTERLAGEN WERDEN BENÖTIGT?

Grundsätzlich können wir mit Fotos, Plänen, Zeichnungen und dem Formular Individualanfertigung arbeiten.

WIE LANGE IST DIE LIEFERZEIT?

Die Lieferzeit hängt von der Komplexität des Produktes, der Anzahl sowie der Auslastung unserer Manufaktur ab. Aber normalerweise liefern wir Ihre Bestellung innerhalb von 9 - 12 Wochen. Die genaue Lieferzeit teilen wir Ihnen gerne auf Anfrage mit.

Nehmen Sie einfach Kontakt mit uns auf und lassen sich unverbindlich beraten.

ZUBEHÖR

Als Zubehör zu den reißfesten Produkten haben wir SEGUFIX®-Magnete und Ersatzreißverschlüsse im Programm. Wir bieten auch einen Reparaturservice an.

SEGUFIX®-MAGNETE

Zur Sicherung der Reißverschlüsse (des Schiebergriffes) von Bettwaren wie Schlafsack und Matratzenüberzug, können SEGUFIX®-Magneten verwendet werden. Als Ergänzung zu Ihrem Auftrag können Sie Magnetschlösser und einen Magnetschlüssel bestellen.



HINWEIS: Beachten Sie bitte beim Einsatz die gesetzlichen Bestimmungen.

ERSATZ-REISSVERSCHLÜSSE

Wenn Reißverschlüsse unserer Produkte, z.B. durch unsachgemäßes Waschen oder Zerstörung, unbrauchbar geworden sind, können wir Ihnen Ersatz-Reißverschlüsse liefern.

REPARATUR VON REISSFESTEN PRODUKTEN

Auch unsere hochwertigen Produkte sind vor Zerstörung nicht sicher. Je nach Art des Schadens ist oftmals eine Reparatur noch möglich. Wenn Sie uns das defekte Teil zusenden, beraten wir Sie gern, ob eine Reparatur möglich ist und erstellen Ihnen ein Angebot über die zu erwartenden Kosten.



Vertrieb in Deutschland, Österreich und Schweiz durch:

siNpress® GmbH

Wellingsbüttler Weg 79 | D-22391 Hamburg

+49 40 536 30 788 | +49 40 600 99 252

info@siNpress.de | www.siNpress.de

siNpress

